

# Jacques Bellini

**La poésie du collage - du 4 au 28 décembre**

Technique peu commune, Jacques Bellini compose ses tableaux à partir d'innombrables collages, les formes découpées dans livres et journaux faisant office de palette artistique. Partons pour une immersion totale dans son univers à la beauté fragile, universaliste et infiniment poétique.



L'artiste élabore ses compositions par étapes successives et minutieuses : recherche d'éléments, découpage, positionnement et préparation de fonds peints, parfois dessinés en style naïf... Il crée ainsi des mondes imaginaires selon trois grandes thématiques : tout d'abord, des cités urbaines très denses où humains et animaux se partagent pacifiquement le peu d'espace disponible entre des architectures hétéroclites et d'immenses monuments séculaires.

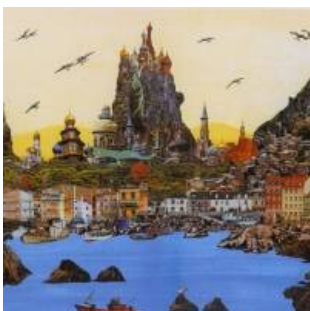
Une deuxième série d'œuvres place l'œil indiscret du visiteur en des lieux abandonnés, où sont transportés avec anachronisme des personnages connus de notre patrimoine pictural, comme la laitière de Vermeer !

Enfin, une troisième série pleine de pep's, nous plonge dans un street Art reprenant des icônes de notre enfance, comme Mickey ou Superman. Car c'est bien son âme d'enfant qu'exprime Jacques Bellini, se jouant des codes de perspectives et de proportions et nous embarquant pour des voyages où tout est possible !

## Parcours

Maître-nageur, puis directeur du service des sports de la ville de Saint-Leu-la-Forêt, Jaques Bellini est réellement un autodidacte, pris de passion pour l'image alors que le monde artistique semblait bien éloigné du sien. Seule une formation en mosaïque, il y a 12 ans, a précédé ses débuts en peinture au moment de la retraite (en 2009), puis tout doucement, au collage...

Il propose son travail au public depuis 2015, lors d'expositions personnelles et collectives, à Paris et dans le Val-d'Oise. En novembre, il participait à l'exposition-vente *111 des arts* à la mairie parisienne du 8<sup>e</sup> arrondissement, au profit de la recherche sur les cancers pédiatriques et il exposera en février au salon *Coup de chapeau*, du Plessis-Bouchard.





Contact

Tél. 06 88 00 79 64

[jacques\\_bellini@orange.fr](mailto:jacques_bellini@orange.fr)