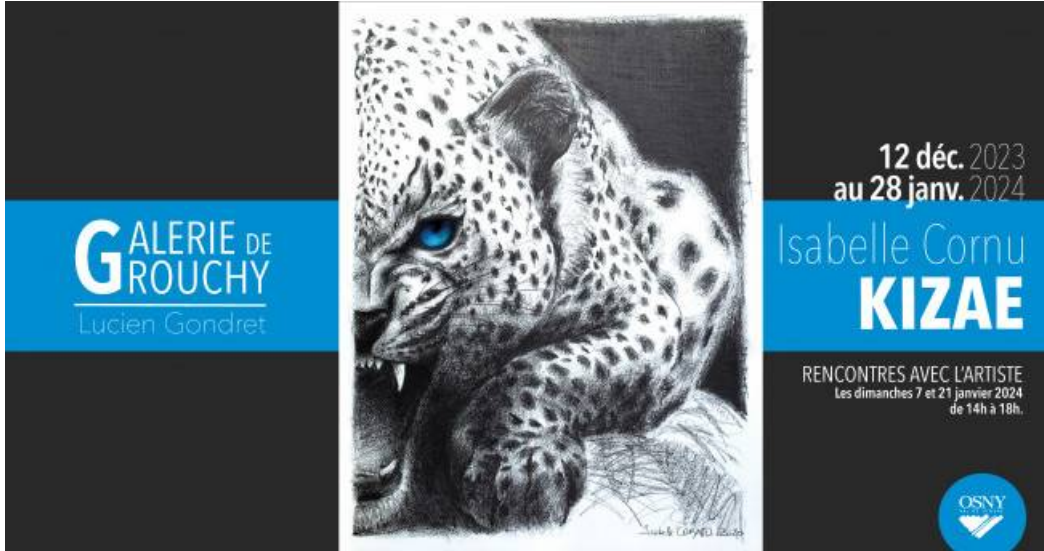


Isabelle Cornu dite Kizae

Du 12 décembre au 28 janvier

Expérimenter, explorer, créer... en multidirectionnel ! Voici le credo d'Isabelle Cornu.

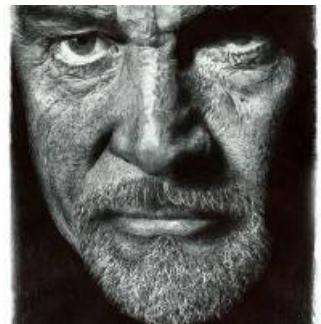


À 15 ans, Isabelle découvre l'univers des Arts appliqués et lui ouvre le monde des possibles. Elle entreprend des études en design produit (conception d'objets) et expérimente des techniques variées : dessin traditionnel, maquette, modelage, digital ou encore la 3D.

Aujourd'hui free-lance comme designer global, elle s'engage dans une démarche éthique. En parallèle, elle crée des œuvres hyper-réalistes, en utilisant des médiums variés (stylo bic, pastel, feutre à alcool, modelage, peinture sur toile ou murale).

Elle transmet son savoir-faire lors d'ateliers avec l'association Astelle à Cergy.

Elle a également intégré récemment l'association Art Osons dédiée à l'art mural et au street-art.





1965 Ford Mustang



1970 Chevrolet Camaro





Coordonnées

Galerie de Grouchy - Lucien Gondret
14 rue William Thornley
95520
Osny

Date

Mardi 12 décembre, 14:00 - Dimanche 28 janvier, 18:00

Infos pratiques

Aux horaires d'ouverture de l'hôtel de ville : du lundi au vendredi 9h-12h et 13h30-17h (fermé le jeudi matin)

Samedis et dimanches : 14h-18h

Présence de l'artiste : Dimanches 7 et 21 janvier.