

Nouvelles plantations dans le Parc de Grouchy

La parcelle du parc de Grouchy où ont été abattus des peupliers au printemps dernier vient d'être replantée.

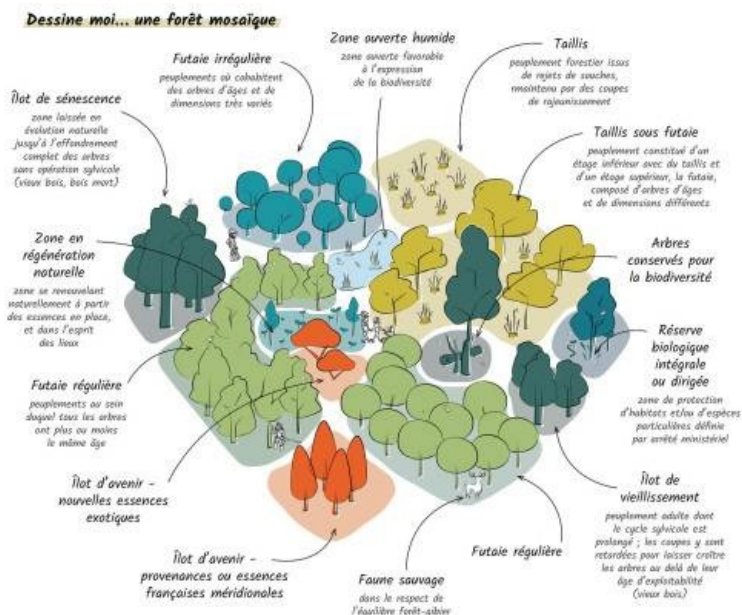


Des travaux d'abattage avait eu lieu dans les zones gérées par le département du Val d'Oise et l'Office national des forêts. Les peupliers plantés, à l'origine, dans un but de production de bois, étaient devenus dangereux ou malades. Il était donc nécessaire de les abattre pour des raisons de sécurité, mais c'est pour mieux replanter : à cet endroit plus de 2 000 arbres ont été replantés cet automne.

La “forêt mosaïque”, une nouvelle sylviculture face au changement climatique

L'Office national des forêts met en place un nouveau concept : la forêt mosaïque pour faire face aux changements climatiques. L'objectif : renforcer la diversification des essences par des expérimentations menées dans des îlots d'avenir, et varier les modes de sylviculture. D'ici la fin de l'année, ce seront plus de 2 000 arbres qui seront plantés avec plus 20 essences différentes.

À la fin du chantier, les allées, endommagées par le passage des engins, seront remises en état afin de garantir la sécurité et le confort des promeneurs.



Liens utiles

[Infographie : la “forêt mosaïque”, une nouvelle sylviculture face au changement climatique](#)