

Exposition 100 % féminin

Du 10 au 29 mars 2026

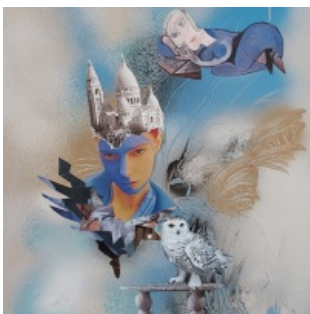
Les femmes à l'honneur pour cette exposition 100% féminin.

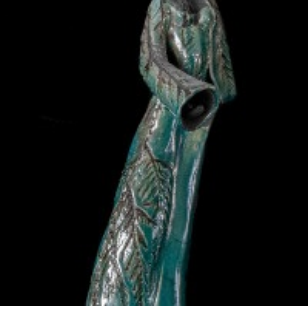
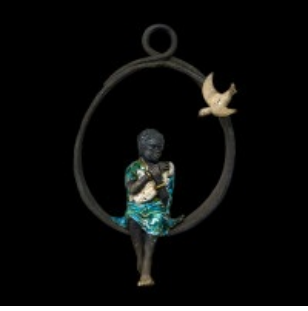


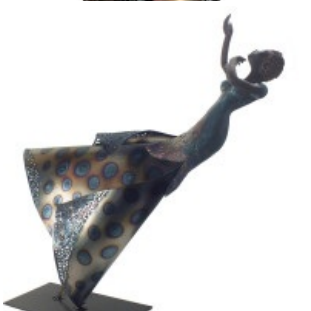
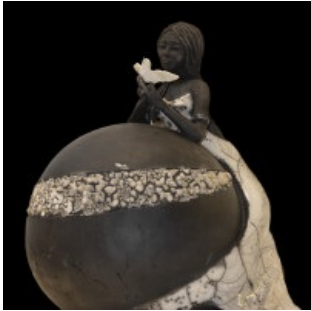
Marianne Cailliez c'est la rencontre de matières, de formes, de couleurs qui s'impose. Dans ses collages, elle glisse tour à tour de l'humour, du sarcasme, de la poésie, de la peur, du désir, de la souffrance, de la joie, de l'espoir... L'onirisme a aussi sa place. Au-delà d'une visibilité évidente, on découvre des éléments cachés, dans une mise en scène, une dramaturgie qu'elle élabore, avec le souci exigeant de la forme et du sens.

Chantal Emmanuel est spécialisée dans les techniques de Raku et d'enfumage, technique de cuisson japonaise, qu'elle exploite dans ses sculptures. Son sujet favori est la femme, d'ici et d'ailleurs, digne et fière sur le chemin de la vie, femme mère...

Dominique Emmanuel est spécialisée dans la sculpture et le modelage de l'argile. Elle travaille aussi le métal qu'elle découpe, façonne, soude, ajoure, pour l'allier aux sculptures en terre, les prolonger, les envelopper... Toujours dans la recherche de l'expression du mouvement, des contrastes entre le dur et le doux, le vide et le plein, et des effets de la flamme sur la matière. Sa source d'inspiration principale reste également les femmes.









Coordonnées

Château de Grouchy
14 rue William Thornley
95520
Osny

Date

Mardi 10 mars, 09:00 - Dimanche 29 mars, 18:00

Infos pratiques

- Du lundi au vendredi : 9h-12h et 13h30-17h
- Samedi et dimanche : 14h-18h

Contact

01 34 25 42 04

culture@ville-osny.fr