

# InfosNY

LE MAGAZINE DE VOTRE VILLE

165 - JANVIER 2026



**GRAND ANGLE**

## L'ÉMERVEILLEMENT D'UNE ENVOLÉE CULTURELLE

**PAGES 16-20**

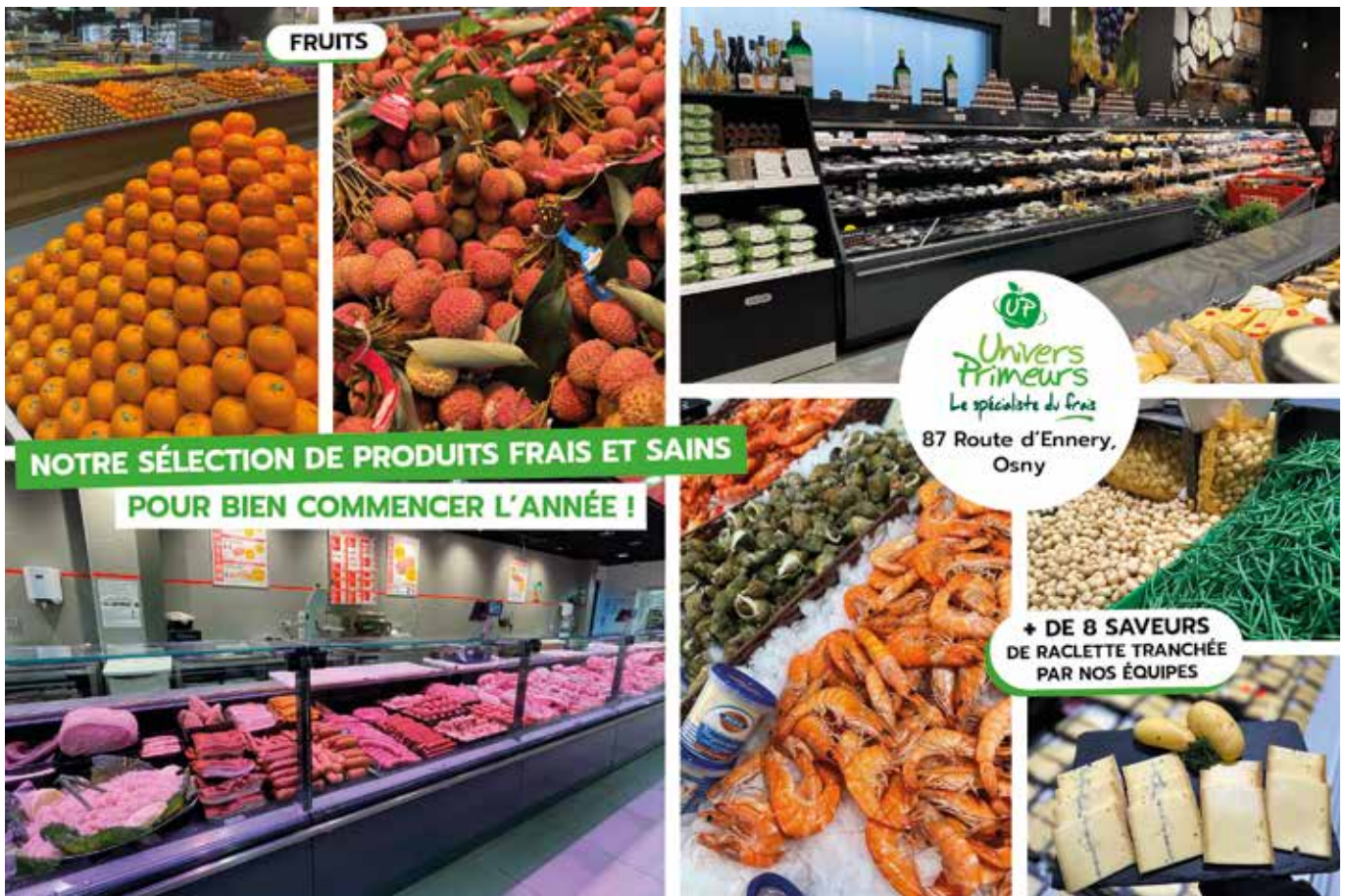
**C' DANS L'AIR**  
**REMISE EN BEAUTÉ  
AU PARC DE  
GROUCHY**

**PAGE 10**

**C' À OSNY**  
**PARI DE NOUVEAU  
RÉUSSI POUR  
POLAR'OSNY**

**PAGE 24**





FRUITS

**UP**  
Univers  
Primeurs  
Le spécialiste du frais

87 Route d'Ennery,  
Osny

**NOTRE SÉLECTION DE PRODUITS FRAIS ET SAINS  
POUR BIEN COMMENCER L'ANNÉE !**

**+ DE 8 SAVEURS  
DE RACLETTE TRANCHÉE  
PAR NOS ÉQUIPES**



**LE SOUCI CONSTANT  
D'UN MEILLEUR ENVIRONNEMENT**



**AMÉNAGER ET ENTRETENIR**  
Le réseau routier  
**RÉALISER**  
Les réseaux d'assainissement  
**EMBELLIR**  
La ville



**COCHERY - ILE DE FRANCE**  
Siège Social : Chemin du Parc 95480 PIERRELAYE  
Tél : 01 34 18 39 00 - Email : pierrelaye@cochery-iledefrance.fr  
Siret : 417 976 263 00018 - RCS PONTOISE B 417 976 263 - APE 4211Z

**SECTEUR DE PARIS**  
17-19 avenue de la Métallurgie 93210 SAINT DENIS  
Tél : 01 43 52 01 05



# SOMMAIRE

## ÇA S'ÉBRUITE! 6

Mobilités : pensez vélo !



## C' DANS L'AIR

Le recensement est simple, rapide et utile pour la ville 9

Haro contre les dépôts sauvages 11



Élections municipales : mode d'emploi 12

En immersion à l'Espace de vie sociale NouvelR' 13

## ACTEURS ÉCO 14

D' Fred et Mister Loud



## GRAND ANGLE 16

### L'ÉMERVEILLEMENT D'UNE ENVOLÉE CULTURELLE

Expositions, spectacles, musique, apéro cinés et concerts...

Autant d'occasions de vous évader pour débiter 2026 !



VOS RENDEZ-VOUS 21

NOS TALENTS 23



**MAËLYS GOASDOUÉ**  
Grande gagnante d'Osny  
à un incroyable talent

## C' À OSNY

L'art du clown et des marionnettes avec Les Rubafons 25



Des résultats sportifs qui inspirent... et motivent 26

PENDANT CE TEMPS-LÀ... 27

RETOUR EN IMAGES 28

TRIBUNES POLITIQUES 30

InfOSNY  
Le magazine de votre ville  
165 JANVIER 2026

Édité par la Direction de la Communication

Directeur de la publication : Jean-Michel Levesque • Rédactrice en chef : Cécile Dyskiewicz  
Comité de rédaction : Frédérique Behr, Isabelle D'Amiens-Rolland, Emmanuelle Hardy et Maud Jugdé • Crédits photos : photothèque municipale, AdobeStock sauf mentions contraires • Création : www.agence-bathyscaphe.fr • Réalisation : agence-waow.com  
Publicité : CMP - 06 70 21 07 12 / david@groupecmp.com

Ce document est imprimé à 9 000 exemplaires dans une entreprise certifiée Imprim'Vert.  
Distribution à partir du mardi 30 décembre 2025.

Contact : direction de la communication, 01 34 25 42 20 ou [communication@ville-osny.fr](mailto:communication@ville-osny.fr)



# E.Leclerc

## OSNY

Chemin des Hayettes - 95520 OSNY

Lundi au vendredi : 08H30-21H00 | samedi : 08H30-20H30 | dimanche : 08H30-12H45



LES RENDEZ-VOUS  
**FIDÉLITÉ**  
MON E.LECLERC  
+ D'AVANTAGES  
+ DE POUVOIR D'ACHAT



### TOUS LES JOURS

cagnottez des Euros en Tickets E.Leclerc sur de nombreux produits



### CHAQUE SEMAINE

en Tickets E.Leclerc sur un rayon frais traditionnel stand et libre-service



### CHAQUE MOIS

en Tickets E.Leclerc en participant aux Parcours Gagnants grâce à vos marques préférées



### CHAQUE MERCREDI

en Tickets E.Leclerc sur une sélection de produits



### CHAQUE JEUDI ET VENDREDI

en réduction immédiate sur une sélection de marques



Téléchargez  
l'appli Mon E.Leclerc  
pour découvrir vos  
avantages fidélité

## « CULTIVONS CE QUI NOUS RASSEMBLE »

**En ces dernières heures de 2025, je prends un peu d'avance pour vous adresser mes vœux les plus sincères pour la nouvelle année. Que 2026 vous apporte avant tout la santé et de précieux moments passés avec ceux qui comptent pour vous! Dans un contexte parfois morose, je vous souhaite à tous de préserver l'enthousiasme et la convivialité qui font l'ADN d'Osny. Les rendez-vous de ces dernières semaines nous l'ont rappelé.**

Les auteurs présents au salon Polar'Osny (p.24) ont d'ailleurs beaucoup apprécié ce format à taille humaine, propice aux échanges vrais, loin du rythme effréné des grands festivals. Une semaine plus tard, vous étiez encore plus nombreux au Village de Noël dans le Parc de Grouchy (p.29). La météo capricieuse n'a pas découragé les familles et les sourires des enfants ont illuminé ce week-end. Des instants intergénérationnels et chaleureux qui font chaud au cœur.

Sans transition, je souhaite évoquer un sujet beaucoup moins réjouissant : les dépôts sauvages (p.11). Ils souillent le cadre de vie, sapent le travail des agents, dégradent l'image des communes... et pèsent sur les finances



La distribution des colis de Noël aux seniors : un rendez-vous incontournable pour des fêtes de fin d'année gourmandes pour tous.

locales. Pour mettre fin au « pas vu, pas pris », nous avons renforcé nos moyens matériels avec l'installation de pièges photographiques et nos outils juridiques avec le vote d'une amende spécifique. L'objectif est clair : que les contrevenants ne passent plus entre les mailles du filet ! Chaque Osnysois doit pouvoir profiter d'un environnement propre et respecté.

**“ LES INCIVILITÉS  
NE SONT PAS  
UNE FATALITÉ ! ”**

Toujours au chapitre du cadre de vie, je vous invite à lire l'article consacré au Parc de Grouchy (p.10), qui revient sur les interventions récentes. C'est l'occasion de rappeler que sa gestion est tripartite : assurée par la CACP, le Département et la Ville, avec l'appui expert de l'Office national des forêts. Un mot sur le recensement dont la

campagne 2026 débute d'ici quelques jours (p.9). Participer est à la fois obligatoire et essentiel. Au-delà du strict comptage, le recensement offre une véritable photographie de la population et permet d'adapter les services et projets municipaux aux besoins des habitants. Mais aussi et surtout, ce chiffre conditionne le montant des dotations de l'État aux communes.

Et parce qu'à Osny, je le redis, le bien-vivre se cultive en partageant des moments ensemble, je vous invite à profiter sans modération des rendez-vous de la saison culturelle qui se profilent dans les prochaines semaines (p.16/20). Théâtre, musique, expositions, soirées apéro-ciné ou concert... autant d'occasions de nous retrouver.

**Votre maire  
Jean-Michel Levesque**



VOUS NE RECEVEZ PAS RÉGULIÈREMENT L'INF'OSNY ?

Appelez le 0 800 071 250 (société de distribution, N° gratuit).



CONSEIL MUNICIPAL

Hôtel de ville

Judi 5 février à 20h

(vote du budget)





PETITE ENFANCE

## FUTURS PARENTS : DES RENDEZ-VOUS POUR VOUS GUIDER

**Vous attendez un enfant et vous recherchez un mode de garde ?  
Vous êtes perdu dans les démarches administratives ?**

La Maison de l'enfance vous propose des permanences (physique et téléphonique) qui vous permettront d'y voir plus clair.

Sur rendez-vous uniquement

Lundi, jeudi, vendredi : 14h/17h - Mardi : 14h/18h

Pas de RDV le mercredi



06 66 84 54 98 - Maison de l'enfance - 8 place des Impressionnistes  
[m.carriel@ville-osny.fr](mailto:m.carriel@ville-osny.fr)

BOURSE PERMIS DE CONDUIRE

## UN SACRÉ COUP DE POUCE !



**La ville vous aide à financer votre permis en contrepartie d'heures à réaliser bénévolement. De quoi bien démarrer dans la vie... et se rendre utile au passage.**

Le principe est simple : une aide de 800 € pour financer le permis de conduire contre 60 heures effectuées au sein de services municipaux.

Ce dispositif est accessible dès 16 ans, et jusqu'à 25 ans, et aux détenteurs ou non de l'examen théorique (code). Avec le soutien du Ministère chargé de la ville et de la Préfecture du Val-d'Oise.



Faites vos demandes *via* l'Espace Citoyens (accessible depuis le site [osny.fr](http://osny.fr))  
Du 1<sup>er</sup> au 25 janvier - [sij@ville-osny.fr](mailto:sij@ville-osny.fr) - 06 83 71 23 90

CHAQUE LUNDI

DE JANVIER

## RECYCLEZ VOTRE SAPIN DE NOËL



Il a fait le bonheur de la famille en décembre mais il est désormais temps de vous débarrasser du roi des forêts. La Communauté d'agglomération de Cergy-Pontoise met en place une collecte hebdomadaire. Broyés, les sapins sont utilisés pour protéger les plantations dans les espaces verts.

Et si vous oubliez de le sortir aux bonnes dates, pas de panique : il vous reste la solution déchetterie.



[cergy-pontoise.fr](http://cergy-pontoise.fr)

01 34 41 90 00



DU 1<sup>ER</sup> JANVIER AU 14 FEVRIER

## INSCRIPTIONS EN MATERNELLE

Votre enfant est né en 2023 ? Il est temps de l'inscrire en maternelle pour la rentrée 2026 !

Les inscriptions scolaires se font par mail avec les justificatifs suivants :

- livret de famille ou extrait d'acte de naissance de l'enfant ;
- vaccinations de l'enfant à jour ;
- justificatif de domicile de moins de 3 mois, à votre nom ;
- numéros de téléphone et mails des parents (en précisant la situation familiale).



[scolaire@ville-osny.fr](mailto:scolaire@ville-osny.fr)

01 34 25 42 46

**LE SAVIEZ VOUS ?**

**OBJETS TROUVÉS**

## OBJETS TROUVÉS : UN SITE POUR LES DÉCLARER

La plateforme nationale en ligne [franceobjetstrouves.fr](http://franceobjetstrouves.fr) permet de déclarer facilement la perte d'un objet, d'être informé dès qu'un objet correspondant est retrouvé, et de suivre son dossier en temps réel. Autre solution : vous pouvez également déposer les objets trouvés à la Police municipale ou à l'accueil de l'Hôtel de ville (du lundi au vendredi 8h30/12h et 13h30/17h) et ils seront enregistrés. C'est simple et cela rendra heureux les propriétaires !



DON DU SANG

## UN GESTE CITOYEN, PLUS FACILE QUE JAMAIS



La prochaine collecte de l'Établissement Français du Sang (EFS) à Osny aura lieu **vendredi 30 janvier, de 15h à 19h30, à l'Hôtel de ville. Un geste simple qui sauve des vies... et désormais, encore plus de personnes peuvent participer !**

Depuis le 1<sup>er</sup> septembre 2025, certaines règles ont évolué. Par exemple :

- si vous avez eu un tatouage, piercing, un acte de mésothérapie ou d'acupuncture, une sclérose de varices, vous pouvez donner votre sang 2 mois après (au lieu de 4 auparavant) ;
- si vous avez reçu un implant dentaire avec substitut osseux, ce n'est plus une contre-indication au don.

Pour savoir si vous pouvez donner, utilisez l'outil d'auto-évaluation disponible sur le site [dondesang.efs.sante.fr](http://dondesang.efs.sante.fr) ou sur l'appli (Google Play et App Store). C'est aussi sur ce site que vous pourrez prendre rendez-vous.



[dondesang.efs.sante.fr](http://dondesang.efs.sante.fr)

MOBILITÉS ACTIVES

## PETITS TRAJETS ? PENSEZ VÉLO !



Pour des déplacements de 300 m à 5 km en ville, le vélo est le moyen de transport le plus rapide. À Osny, deux nouvelles stations de location en libre-service ont vu le jour. Et comme ça grimpe, des modèles électriques sont également proposés.

En plus de la station située chaussée Jules César, deux nouveaux points de location de vélo sont désormais à votre disposition à la gare d'Osny et à la Clinique Sainte Marie. Au total, dans les 10 communes de l'Agglo, on comptera bientôt 49 stations et 320 vélos (dont 220 électriques).

Simple et pratique, Vélo2 permet d'aller et venir simplement d'un point à l'autre du territoire cergyponctain, en empruntant ou redéposant un vélo dans n'importe quelle station, 24h/24 et 7j/7. Avec une gratuité d'utilisation de 45 minutes à chaque déplacement et plusieurs types d'abonnements disponibles (courte ou longue durée). Un geste pour la planète, votre santé... et votre porte-monnaie !



Tarifs et modalités d'abonnement sur [velo2.cergyponctoise.fr](http://velo2.cergyponctoise.fr) ou l'application Nextbike (téléchargeable sur Google Play ou App Store)



# 12 AMBASSADEURS EN HERBE LIÉS POUR L'ÉCOLOGIE



Le 14 novembre, la salle des mariages du Château de Grouchy accueillait la cérémonie d'intronisation des Éco'Liés, une initiative impulsée par la direction de l'Éducation. Un moment solennel - et inspirant ! - pour ces enfants déjà motivés à agir pour la planète.



Les 12 ambassadeurs - 7 filles et 5 garçons de CM1/CM2, représentant les 6 écoles osnysoises - ont écouté puis signé leur charte d'engagement. « En tant qu'élève ambassadeur, je m'engage à organiser des actions pour l'environnement dans mon école. Je montre l'exemple, j'encourage les bons gestes et partage mes expériences avec mes camarades et les autres établissements ».

**Ils ont des idées... et du bon sens**  
« Au-delà du tri des déchets et de

*la sensibilisation au gaspillage alimentaire, nos ambassadeurs bouillonnent d'idées d'actions à mener »,* affirment Benoît Blin et Yann Le Jehan, de la Direction de l'Éducation.

Parmi leurs propositions : collecter l'eau non bue pour arroser les jardins et potagers des écoles, limiter le nombre de feuilles pour s'essuyer les mains, réduire le débit des robinets... Bien sûr, les animateurs et le personnel de service sont de la partie pour encourager cette énergie collective.

## Déjà dans l'action

Pour fédérer le groupe, les jeunes Éco'Liés ont eu droit à une excursion à la cuisine centrale de Quadrature, prestataire de la restauration scolaire à Osny. Ils ont découvert les coulisses de leurs déjeuners : livraison, stockage, production, équilibre alimentaire, etc. Et déjà, certains proposent des visites « inter-cantines » pour partager des idées et lancer des projets.



Hayden signe fièrement la Charte des Éco'Liés d'Osny.

## STAGES SPORTS LOISIRS

### UNE SEMAINE POUR SE DÉFOULER

Les vacances de février approchent. C'est le moment idéal pour permettre à vos enfants et vos ados de tester de nouveaux sports (et de lâcher un peu les écrans !). Le stage sports-loisirs du 23 au 27 février est là pour ça.

À destination des 7/16 ans, c'est LE bon plan pour se dépenser et se faire, au passage, de nouveaux copains. Au programme, une activité sportive différente par demi-journée pour les deux groupes d'âges, 7-10 ans et 11-16 ans.

**Ne manquez pas les inscriptions qui démarrent le 24 janvier via l'Espace Citoyens !**



Service des Sports : 07 61 36 33 45



## SIMPLE, RAPIDE... ET UTILE POUR LA VILLE !

Du 15 janvier au 21 février revient l'enquête du recensement. Des agents recrutées par la Ville, munies d'une carte officielle de l'INSEE, passeront auprès des 8% de logements osnysois concernés. Si vous faites partie de l'échantillon concerné, merci de leur réserver le meilleur accueil.



- **En ligne, c'est le plus pratique !**

Rendez-vous sur [le-recensement-et-moi.fr](http://le-recensement-et-moi.fr) avec les codes d'accès indiqués sur la notice remise par l'agent recenseur en main propre ou dans votre boîte aux lettres. Laissez-vous guider pour compléter le formulaire qui comprend à la fois des questions sur votre logement et des questions individuelles.

- **En version papier, si vous ne pouvez pas répondre par Internet**

L'agent recenseur vous remettra le questionnaire et conviendra avec vous d'un RDV pour le récupérer.

### Pourquoi le recensement est important ?

Les données collectées servent à calculer la dotation de l'État à la ville, à définir le nombre de pharmacies ou encore à anticiper les équipements utiles (écoles, transports...). Le recensement est obligatoire : un « refus persistant » peut entraîner une sanction. Et rassurez-vous : l'INSEE est le seul organisme autorisé à exploiter vos réponses, et uniquement de façon anonyme. Elles ne peuvent donc donner lieu à aucun contrôle administratif ou fiscal.

### EN IMAGES

## DES VOIRIES TOUTES NEUVES POUR CIRCULER EN SÉCURITÉ

Début décembre, plusieurs voiries osnysoises se sont offert une cure de jouvence. Les engins et équipes du bailleur de la Ville, Cochery Île-de-France, sont intervenus dans les rues du Dr Schweitzer, des Bleuets, du Réservoir et une partie de la rue de Cergy. Nouvelle couche de roulement et nouveau marquage pour des déplacements quotidiens sécurisés !



Rue du Dr Schweitzer.



Rue des Bleuets.



Rue du Réservoir.

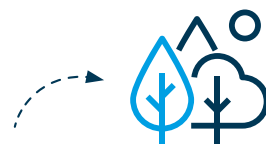


Rue de Cergy.



CADRE DE VIE

## PARC DE GROUCHY : UN AUTOMNE DE REMISE EN BEAUTÉ



Ces dernières semaines, le Parc de Grouchy a connu plusieurs chantiers importants. Objectifs : sécuriser les lieux, préserver le patrimoine naturel et architectural, et préparer l'avenir de ce site aimé des promeneurs.

### Un jeune tilleul pour prendre la relève

À côté du majestueux tilleul bicentenaire - élu Arbre valdoisien de l'année 2019 - la Communauté d'Agglomération de Cergy-Pontoise a planté un « jeune » spécimen de 35 ans pour assurer la succession. Le doyen présente en effet des fragilités et fait l'objet d'une surveillance régulière. Tout a été pensé pour offrir les meilleures conditions au nouveau venu : fosse de 2,5 m x 1,8 m, périmètre de protection, double ancrage pour stabiliser sa motte de 1,8 tonne ou encore sonde hygrométrique pour adapter l'arrosage. Tout pour bien s'enraciner... et grandir à Grouchy !

### Le mur de soutènement consolidé

Autre chantier mené par la CACP : la réfection du mur de soutènement situé près de l'entrée du parc. Avant les travaux, 70 arbres dont les racines fragilisaient l'ouvrage ont dû être abattus. Le mur a ensuite été dévégétalisé, rejointoyé et renforcé afin de garantir la sécurité des promeneurs.

### Nouvelle vie pour la peupleraie

Le Département - puisque la gestion et l'entretien du parc sont tripartites (Ville, CACP et Département) - a procédé à la replantation de 2 500 jeunes plants forestiers issus

d'une vingtaine d'essences au cœur de la peupleraie. Là encore, cette opération fait suite à des abattages nécessaires pour sécuriser le secteur et renouveler le patrimoine arboré.

### Protéger le Temple d'amour

Côté patrimoine historique cette fois-ci, des travaux de consolidation des berges autour du Temple d'amour ont été réalisés par la CACP afin d'éviter tout affaissement. Une étude de rénovation de son socle suivra, pour préserver cette « pépite » très appréciée des visiteurs.



ENVIRONNEMENT

## AU CIMETIÈRE, AUSSI, JE TRIE !



À compter du 1<sup>er</sup> janvier 2026, la Ville s'engage dans une démarche de gestion des déchets plus durable au cimetière.



Trois emplacements ont été aménagés : à l'entrée principale, rue de l'Escalier et près des sanitaires. Chacun est équipé de trois conteneurs de 240 L.

- **Bacs à couvercle gris** - déchets non-recyclables  
*Fleurs artificielles, rubans, banderoles funéraires, tiges métalliques, mousse non végétale, supports de fleurs...*
- **Bacs à couvercle jaune** - déchets recyclables  
*Emballages plastique et papier, films plastique, pots, soucoupes, jardinières en plastique, bouteilles d'eau, cache-pots...*
- **Bacs à couvercle vert** - déchets organiques et végétaux  
*Fleurs fanées, gerbes, feuilles, plantes...*

À chaque emplacement, un 4<sup>e</sup> bac est disponible pour le réemploi en libre-service : pots en terre, jardinières et contenants encore utilisables peuvent y être déposés ou récupérés.

Cette initiative permet d'offrir un service pratique et écoresponsable aux familles et proches qui viennent se recueillir. De nouveaux gestes simples, qui contribuent à préserver l'environnement tout en respectant ce lieu de mémoire.

PROPRETÉ

## HARO CONTRE LES DÉPÔTS SAUVAGES

Osny n'échappe pas à ce fléau qui touche toutes les communes... En plus de dégrader l'image de la commune, ces incivilités sapent le travail quotidien des équipes propreté et coûtent cher à la collectivité. Pour y mettre un terme, la Ville renforce son arsenal de lutte.



Deux pièges photographiques viennent d'être installés sur des « points noirs » particulièrement concernés par les dépôts sauvages. Nomades, ces caméras seront déplacées régulièrement afin de traquer les auteurs. Elles représentent un investissement de 54 772 € TTC, subventionné à hauteur de 32 863 € par la Région Île-de-France dans le cadre du Fonds propreté.

### Dissuader, identifier, sanctionner

Ces dispositifs permettront d'identifier les responsables de dépôts sauvages et de lancer rapidement la procédure administrative à leur encontre. Pour une action complète, le Conseil municipal a adopté une amende administrative de 300 €. Les frais de nettoyage et d'enlèvement des déchets seront également à la charge du contrevenant. Ces mesures sont destinées à renforcer la dissuasion et à protéger durablement la qualité du cadre de vie à Osny.

# ÉLECTIONS MUNICIPALES 2026 : MODE D'EMPLOI

Inscriptions sur les listes électorales, bureaux de vote, procurations...

On fait le point sur vos démarches afin que vous votiez sereinement, les 15 et 22 mars.



## Êtes-vous bien inscrit sur les listes électorales ?

C'est la base, pour prendre part au scrutin ! Si vous venez d'emménager à Osny ou si vous changez de quartier au sein de la ville, vous avez :

- jusqu'au mercredi 4 février pour vous inscrire en ligne sur le site service ;
- jusqu'au vendredi 6 février pour vous inscrire à l'hôtel de ville, muni de votre carte nationale d'identité ou de votre passeport, valide ou périmé depuis moins de 5 ans, ou d'un justificatif d'identité à usage unique France Identité et d'un justificatif de domicile de moins de 3 mois.

Vous recevrez votre carte électorale par courrier fin février/début mars.

## Absent le jour J ?

### Pensez à la procuration

Bonne nouvelle : il est désormais possible d'établir votre procuration 100% en ligne... à condition de disposer d'une nouvelle carte d'identité et d'une identité numérique certifiée France Identité. Rendez-vous sur [maprocuration.gouv.fr](https://maprocuration.gouv.fr) et suivez les étapes.

- Bien sûr, il reste toujours la version classique : formulaire papier disponible au commissariat ou en téléchargement, à remplir et faire enregistrer au commissariat de police.
- Ou la version intermédiaire : complétez votre demande en ligne sur [maprocuration.gouv.fr](https://maprocuration.gouv.fr) puis passez au commissariat avec la référence de votre demande pour la faire enregistrer.

## Où votez-vous ?

Chaque électeur a un bureau de vote attribué (il figure sur la carte d'électeur). Il y en a 13 à Osny. Comme partout en Île-de-France, ils seront traditionnellement ouverts de 8h à 20h.

- Bureaux n°1 et 10  
Hôtel de ville
- Bureau n°2  
Espace François Villon
- Bureau n°3  
Groupe scolaire Paul Roth
- Bureau n°4  
Maison des associations
- Bureaux n°5 et 11  
Groupe scolaire Antoine de Saint Exupéry
- Bureaux n°6 et 13  
Groupe scolaire Lameth
- Bureau n°7  
École La Ravinière
- Bureau n°8  
École Les Vignes
- Bureaux n°9 et 12  
Groupe scolaire Yves Le Guern

## BON À SAVOIR

- Vous avez un doute sur le fait d'être inscrit ou pas, sur votre bureau de vote ? Retrouvez ces infos sur [service-public.fr](https://service-public.fr), rubrique « je vérifie ma situation électorale ».
- Vous ne remettez pas la main sur votre carte d'électeur ? Pas de panique, vous pouvez voter muni d'un document officiel (carte nationale d'identité, passeport, permis de conduire valide, carte vitale avec photo...).

## CHIFFRE CLÉ

**10 982**

**INSCRITS SUR LES LISTES ÉLECTORALES PRINCIPALE ET COMPLÉMENTAIRE**

(Novembre 2025)





## NOUVEL'R : UN SOUFFLE DE VIE SOCIALE



**Pousser la porte de l'Espace de vie sociale Nouvel'R, c'est entrer dans un lieu ressource qui, depuis deux ans, insuffle de l'énergie au quartier. En partant de l'accompagnement des plus jeunes, l'équipe va à la rencontre de toutes les familles, avec un accent mis sur l'accès au numérique et des temps dédiés aux mamans.**

Claudie Boulesteix, responsable de la structure et référente familles - adultes, nous accueille avec chaleur, entourée de Younès Belarbi, référent jeunesse et de Kevin Toupance, référent enfance. Les fresques *street art*, pleines d'humour, donnent immédiatement le ton.

« Ici, chacun doit se sentir chez soi, souligne-t-elle. On propose un accueil de proximité chaque jour (sauf le mardi matin), des animations pour tous les âges, notamment le mercredi et pendant les vacances. Et surtout, on incite les habitants à s'ouvrir sur la ville : MéMO, Plaine des sports, expos au Château de Grouchy... Encourager chacun à s'approprier sa ville et à en devenir citoyen : c'est notre ADN ! ». Des liens solides sont tissés aussi avec l'ensemble des partenaires : écoles, service périscolaire, éducateurs spécialisés, bailleurs sociaux, syndicats de copropriété, animateurs sport-santé, professeur de Français, associations, etc.



Atelier « Citrouilles d'Halloween », un incontournable des animations orchestrées par l'équipe de Nouvel'R.

### Des ressources pour apprendre et avancer

En plus des deux ordinateurs en libre accès, l'équipe aide les adultes dans leurs démarches en ligne, et soutient enfants et ados lors des sessions d'accompagnement à la scolarité (deux soirs par semaine). « Une fois à l'aise avec le numérique, on gagne en autonomie pour chercher des infos, une orientation, un stage, explique Claudie. Nous facilitons cette prise en main tout en les sensibilisant aux risques (harcèlement, arnaques...). Ils apprennent à s'organiser, anticiper, classer, communiquer : tous les bons réflexes pour préparer leur vie d'adultes ! ».

### Une « bulle » pour les mamans

Le jeudi matin, une douce odeur flotte à Nouvel'R : c'est l'heure du Café des Mamans, un moment où se retrouver après avoir déposé les enfants à l'école. « C'est un *break* dans la course quotidienne, confie une participante. On partage nos doutes, nos astuces, on se découvre entre voisines... On rit beaucoup et ça fait un bien fou, on repart reboostée ! ». Dans cet esprit de « répit parental », une première soirée dédiée aux mamans a eu lieu le 25 novembre : une réussite qui en appelle d'autres.



Le Café des mamans : l'art de créer le lien qui soude la vie du quartier.

LE PETIT FEU

## UN NOUVEAU REPAIRE POUR LES GOURMANDS

Après des années de fermeture, l'ancien restaurant Courtepaille rendu célèbre par le film *Les Visiteurs*, a rouvert ses portes et son âtre chaleureux pour des grillades aux saveurs orientales.



Une équipe au service de 60 couverts en salle et 40 en terrasse... et autant d'heureux !

« *Nous proposons une cuisine turque faite maison : grillades, pizzas turques, kebab, pain, desserts...* », précise le responsable, Andy Yaramis. Vous ressortirez conquis par la qualité du service et des prix abordables (autour de 11 €, boisson comprise). Avec son grand parking et sa terrasse d'été, c'est l'endroit idéal pour les pauses-déj depuis octobre.



**Sur place ou à emporter**

10 rue du Petit Albi

Du lundi au samedi de 11h à 22h

01 30 31 10 10  

SAUNA HAMMAM

## RELAXEZ-VOUS CHEZ VOUS



L'hiver vous donne envie d'un cocon bien-être à la maison ? Venez découvrir sur rendez-vous le tout nouveau showroom de Sauna Hammam : 400 m<sup>2</sup> d'exposition et d'inspiration.



Quoi de mieux pour se faire une idée en « vrai » ?

Spas, saunas, balnéothérapie, douches-hammams, que de promesses détente ! « *Notre équipe de dix personnes gère tout sur place*, indique le directeur, Julien Croce. *De la conception à la pose, en passant par le suivi logistique, cela nous permet d'être compétitifs et réactifs* ». Cette qualité de service vaut d'ailleurs à l'entreprise une note de satisfaction de 4,85/5 sur le site Trusted Shops.



**9 chaussée Jules César (bât. 3, porte 304)**

RDV : [client@sauna-hammam.fr](mailto:client@sauna-hammam.fr) / [sauna-hammam.fr](https://sauna-hammam.fr)

01 34 24 50 90 du lundi au vendredi de 9h30 à 12h30

et de 14h30 à 17h30

DR FRED & MISTER LOUD

## ENVIE DE VOUS METTRE À LA GUITARE ?

Musicien passionné depuis 30 ans et professeur depuis avril 2025, Frédéric Caillard dépoussière la pédagogie au service de la musique

« *Le sel de la musique c'est de jouer ! Je veux donner aux élèves ce plaisir immédiat et leur transmettre les notions techniques au fur et à mesure* ». Sur sa chaîne YouTube, il diffuse des contenus aussi instructifs que drôles. Dans le même esprit, il propose des cours individuels, pour jeunes (dès 6 ans) et adultes désireux de jouer de la guitare classique, folk, électrique ou de la basse.



Dr Fred « élargit la focale » en faisant des ponts entre les cultures du monde.



**Cours à son domicile, quartier Lameth**

06 63 41 67 52 / [drfredmisterloud.com](https://drfredmisterloud.com)   



Du 5 au 31 janvier



# Les couleurs DE LA LIBERTÉ

VERNISSAGE

Vendredi 9 janvier à 19h  
au Château de Grouchy  
(sur réservation)

Galerie de  
*Grouchy*  
Lucien Gondret

PROJECTION - CONFÉRENCE  
Dimanche 11 janvier de 16h à 18h



01 34 25 42 04  
culture@ville-osny.fr



 Retrouvez-nous sur [deco.tp.fr](http://deco.tp.fr)  
Pour tous vos  
aménagement extérieurs  
Pavage / Dallage  
Béton / Terrassement

Prise de RV par téléphone  
au 06 62 75 01 67  
ou via la rubrique contact  
sur [deco.tp.fr](http://deco.tp.fr)







Carlos DUARTE FERNANDES  
95520 OSNY - Tél. 06 99 77 19 69



URGENCE DÉCÈS 24H/24 - 7J/7  
**01 34 43 88 79**

CONFLANS-SAINT-HONORINE  
OSNY - ACHÈRES

- ✓ Organisation d'obsèques
- ✓ Prévoyance obsèques
- ✓ Monuments, caveaux
- ✓ Entretien et fleurissement de sépultures
- ✓ Chambres funéraires

[www.pompes-funebres-choteau.fr](http://www.pompes-funebres-choteau.fr)

  
POMPES FUNÈRES & MARBRERIE  
CHOTEAU  
MAISON VAL DE VIOSNE

URGENCE DÉCÈS 24H/24 - 7J/7  
**01 30 30 15 46**

ASNIÈRES-SUR-SEINE • ÉRAGNY-SUR-OISE • OSNY • CARRIÈRES-SOUS-POISSY  
COLOMBES • TRIEL SUR SEINE • CHANTELoup-LES-VIGNES • POISSY  
VERNOUILLET • CONFLANS SAINTE HONORINE

- ✓ Organisation d'obsèques
- ✓ Prévoyance obsèques
- ✓ Monuments, caveaux
- ✓ Entretien et fleurissement de sépultures
- ✓ Chambres funéraires

[www.pompes-funebres-2rives.com](http://www.pompes-funebres-2rives.com)

  
POMPES FUNÈRES  
MARBRERIE  
Les 2 Rives  
MARBRERIE BRAVIN  
De Père en fils depuis 1935

SAISON 2025-2026

# L'ÉMERVEILLEMENT D'UNE ENVOLÉE CULTURELLE

UN TITRE QUI RÉSUME À LUI SEUL L'ESPRIT DE LA SAISON. À OSNY, LA CULTURE SURPREND, RASSEMBLE ET OUVRE DES HORIZONS NOUVEAUX AVEC UNE PROGRAMMATION QUI MÊLE EXPOSITIONS, SPECTACLES, MUSIQUE, APÉRO CINÉS ET CONCERTS... AUTANT D'OCCASIONS DE VOUS ÉVADER. EN VOICI UN PETIT APERÇU !



## EXPOSITIONS

## L'ART SOUS TOUTES SES FORMES



Galerie de Grouchy – Lucien Gondret, salles de l'Hôtel de ville et Musée William Thornley : trois lieux qui vous permettent de découvrir des univers artistiques variés tout au long de l'année.



### Du 5 janvier au 1<sup>er</sup> février Les couleurs de la liberté

Réalisées par des personnes détenues au Centre pénitentiaire d'Osny-Pontoise et dans plus de 30 pays, ces œuvres dévoilent un art « invisible ». Avec l'association Art et Prison, cette exposition questionne la place de la création dans le parcours de détention et de réinsertion. Pour en débattre, diffusion du documentaire *Un demi-mètre carré de liberté*, suivie d'échanges, dimanche 11 janvier à 16h au Château de Grouchy.

### Du 3 février au 1<sup>er</sup> mars Annie Walkowiak

Après une carrière dans la mode, Annie Walkowiak s'est tournée en 2015 vers la peinture animalière, faisant de son amour des arts et des animaux la base de son expression. Elle cherche à transmettre « l'image personnelle » qu'elle perçoit dans le regard des pachydermes, primates, félins, entre autres. Son travail est nourri par son respect de ces êtres vivants, et par une sensibilité particulière à leurs regard et présence.

### Du 18 février au 28 juin Alexandre-René Véron : un paysagiste à redécouvrir

Le Musée William Thornley vous invite à redécouvrir Alexandre-René Véron (1826-1897), peintre paysagiste proche de l'École de Barbizon, qui a sillonné le Val d'Oise, et notamment Osny. Acquisées par la Ville dans les années 90, ces œuvres n'ont pas été exposées depuis 2015. Elles sortent des réserves pour permettre de mieux comprendre les influences qui ont nourri la génération suivante, dont celle de William Thornley.



TIC TAC, TIC TAC

## DERNIÈRES CHANCES

Encore quelques jours pour découvrir deux expositions singulières.

- La première, au Musée William Thornley, dédiée à la famille d'artistes Le Baube-Vasselon.
- La seconde, conçue par l'association des Amis de Grouchy, consacrée aux arbres du parc. Présentée à l'automne 2025, elle revient jusqu'au 1<sup>er</sup> mars pour les amoureux de la nature.



Expositions en accès libre - En semaine, aux horaires de l'Hôtel de ville

Pour le Musée William Thornley : mercredi et jeudi 14h/17h, samedi et dimanche 14h/18h

DES REPRÉSENTATIONS À NE PAS MANQUER

# THÉÂTRE : ÉMOTIONS EN SCÈNE



Deux dates (16 janvier et 13 février), deux genres théâtraux (policier et comédie), deux ambiances (suspense et fous rires). Mais une même promesse : vivre ensemble de belles émotions. Et ça, à Osny, on adore !



## Vendredi 16 janvier à 20h30 *Huit femmes*

D'après la pièce de théâtre policière de Robert Thomas créée en 1958. Un mort, huit suspectes... mais une seule vérité, reste à savoir laquelle... Venez rencontrer ces huit femmes qui ne vous laisseront pas de marbre ! Au sein d'un huis clos riche en émotions : secrets et trahisons seront au rendez-vous de cette soirée. Milieu du XX<sup>e</sup> siècle, isolées en plein cœur de l'hiver, ces huit femmes n'auront d'autre choix que de se dévoiler.



## Vendredi 13 février à 20h3 *Témoin de mariage*

La comédie de Jean-Luc Lemoine va vous faire vivre une soirée explosive. Le pitch ? Mam et Lili vont bientôt se marier. Ils s'apprêtent à recevoir Thomas, le meilleur pote de Mam et aussi son témoin de mariage. Thomas débarque avec Jasmine, sa nouvelle conquête, belle et sexy, de quoi faire grincer les dents de Lili, qui n'a toujours pas digéré que Thomas ait largué sa meilleure amie Nathalie... Une histoire de couples, d'amitiés, mais aussi de rancœur, de personnalités bien affirmées et de secrets plus ou moins bien gardés !



ET AUSSI

- *Les mystères à l'Ouest*, le nouveau spectacle des Mempokap, les 10 et 11 janvier au Forum des arts et des loisirs.
- Le Printemps théâtral du CODEVOTA avec *La réunification des deux Corées* de Joël Pommerat, le 20 février, toujours au Forum.
- Le 20<sup>e</sup> Festival de Tréteaux par Théâtre en stock avec pas moins de 4 spectacles, début avril au Forum.
- La nouvelle création de la C<sup>ie</sup> Enblok : *Le songe d'une (AUTRE) nuit d'été*, en avril au Château de Grouchy.



## DE LA MUSIQUE ? OH QUE OUI !

**L'École municipale de musique fait son show... et remet le son !  
Et promis, cette fois, personne ne vous demandera de baisser le volume.**

Vendredis 6 février, 17 février et 10 avril : trois dates pour venir écouter les talents de l'École municipale de musique. Nouveauté cette année : venez fêter Mardi Gras en musique, le 17 février, au Forum des arts. Et si vous venez costumé, c'est encore mieux !



RENCONTRES

# LES SOIRÉES APÉRO, DES PARENTHÈSES CONVIVIALES QUI CARTONNENT



Trois dates sont à noter sur vos agendas pour ces moments qui allient gourmandise, divertissement et convivialité. Désormais, vous connaissez le principe : on débute avec un apéritif et on continue avec un bon film ou un concert !



**Mercredi 21 janvier à 19h**  
**Cocorico**

Pour fêter l'annonce de son mariage avec François, Alice a une idée de cadeau originale pour ses parents et ceux de son fiancé : un test ADN renseignant les origines ethniques. Pour les parents, certains qu'on ne peut rien leur apprendre sur leurs racines, les résultats du test vont être durs à encaisser...



**Mercredi 11 mars à 19h**  
**La famille Hennedricks**

Quand son fils Henri menace de partir vivre chez son père, Justine l'embarque de force dans un road trip sur la côte Atlantique avec son nouveau compagnon Ludo et son beau-fils Joseph. Au programme des vacances : unir sa famille recomposée coûte que coûte !



**Vendredi 20 mars à 19h**  
**Concert Latin jazz**

À l'occasion du Festival des Printemps sonores organisé par Cible 95, Laurent Benazet, professeur de guitare à l'École municipale de musique, propose un concert qui vous fera voyager au pays des musiques latines.



ET AUSSI

**SAMEDI 24 JANVIER**  
**NUIT DE LA LECTURE... EN MUSIQUE**

Pour la 4<sup>e</sup> édition de cet événement national, préparez-vous à une balade aux sons des mots des plus beaux textes lus par les bénévoles de l'association Lire et Faire lire, accompagnés par les musiciens talentueux de l'École municipale de musique. Le tout, dans le cadre exceptionnel du Château de Grouchy. C'est pas beau, ça ?



**LES PO'POTES AU CHÂTEAU REVIENNENT**

Dégustation, partage de savoir et bonne humeur : cette année, retrouvez de nouveaux ateliers culinaires sur le thème des voyages gastronomiques.

- Deux dates à noter pour ce début d'année 2026 : 6 février pour partir vers les Amériques et 5 juin pour voguer vers l'Asie.



**ACTION CULTURELLE ÉDUCATIVE**

# QUAND LA POÉSIE S'INVITE À L'ÉCOLE LA RAVINIÈRE...



Les élèves vont découvrir le pouvoir des mots à travers un projet innovant d'écriture poétique intitulé « Écrits courts ».



Carole Perera, intervenante en milieu scolaire, accompagne les élèves pour la mise en voix et en son.

## Le pouvoir des mots

« Mené dans le cadre d'un projet ADAGE et financé par l'Inspection académique, ce projet propose aux élèves de six classes de s'initier à différentes formes de poésie, du haïku au slam, en passant par le poème », explique Christine

Le Jehan, directrice de l'école. Pour les accompagner dans cette aventure créative, l'école accueille la poétesse et artiste, Flora Delalande. Au travers des ateliers en classe, elle leur fera explorer la poésie comme moyen d'expression de soi, autour du thème

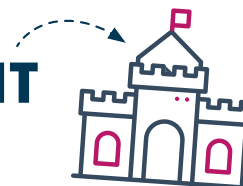
« Les femmes inspirantes ». L'objectif ? Donner du sens aux apprentissages, travailler la production orale et écrite et s'approprier des formes poétiques riches en émotions.

## Des mots... et des sons

Les textes imaginés par les enfants feront l'objet d'une mise en voix et d'accompagnements musicaux (slam et percussions corporelles et instrumentales) avec Carole Perera, intervenante scolaire de l'École municipale de musique. Le résultat de ce beau projet sera présenté lors de Chant'Osny et au spectacle de fin d'année de l'école. Pour prolonger le plaisir : un recueil regroupant l'ensemble des écrits des élèves verra le jour.

## SECRETS D'HISTOIRE D'OSNY

# DEUX APPLIQUES QUI ÉCLAIRENT UN PAN DE NOTRE HISTOIRE



Celles et ceux qui se sont dit « oui » à Osny ou qui ont visité le Château lors des nombreux événements qui l'animent ont sans doute déjà remarqué ces appliques en bronze dans la salle des mariages. Mais connaissez-vous leur histoire ?...



Nous devons ce décor somptueux à Lazare Weiller et Frédéric de Reiset, père de Lilian de Reiset, marquise de Grouchy qui sera la dernière propriétaire privée du domaine. Les deux propriétaires vont, tour à tour, embellir le Château. Lorsqu'ils le décorent, ils font venir les plus beaux meubles et décorations comme ces appliques en bronze signées d'un artiste d'exception :

Henri Vian. Célèbre bronzier et fondateur du XIX<sup>e</sup> siècle, grand-père de l'écrivain et musicien Boris Vian, il a réalisé de nombreuses ornements : cheminées, vases à monture de bronze, lustres, balustrades... Médaillé d'or à l'Exposition Universelle de 1889, son talent illumine encore aujourd'hui notre salle des mariages !



## EXPOSITION ART EN PRISON

📍 Galerie de Grouchy  
Lucien Gondret

Du 5 janvier au 1<sup>er</sup> février

Entrée libre

Avec la projection du film  
**Un demi-mètre carré de liberté**  
suivie d'un débat

📍 Château de Grouchy

Dimanche 11 janvier à 16h

Cf. p. 17

## EXPOSITION LE BAUBE – VASSELON, UNE FAMILLE D'ARTISTES

📍 Musée William Thornley

Réouverture le 7 janvier  
et jusqu'au 1<sup>er</sup> février

Entrée libre

## EXPOSITION À LA DÉCOUVERTE DES ARBRES DE GROUCHY

📍 Château de Grouchy

Jusqu'au 1<sup>er</sup> mars

Entrée libre

## SPECTACLE DES MYSTÈRES À L'OUEST

📍 Forum des arts et des loisirs

Samedi 10 janvier à 20h30

Dimanche 11 janvier à 15h

Par l'association Les Mempokap

Réervations : [helloasso.com/les-mempokap](http://helloasso.com/les-mempokap)

## THÉÂTRE HUIT FEMMES

📍 Forum des arts et des loisirs

Vendredi 16 janvier à 20h30

Réervations sur [osny.fr](http://osny.fr)

Cf. p. 18

## APÉRO-CINÉ COCORICO

📍 Forum des arts et des loisirs

Mercredi 21 janvier à 19h

Réervations sur [osny.fr](http://osny.fr)

Cf. p. 19

## NUIT DE LA LECTURE

📍 Château de Grouchy

Samedi 24 janvier à 20h

Gratuit

Réervations sur [osny.fr](http://osny.fr)

Cf. p. 19

## EXPOSITION ANNIE WALKOWIAK

📍 Galerie de Grouchy  
Lucien Gondret

Du 3 février au 1<sup>er</sup> mars

Entrée libre

Cf. p. 17

## PO'POTES AU CHÂTEAU

Master class des Amériques

Château de Grouchy

Vendredi 6 février à 18h

Réervations sur [osny.fr](http://osny.fr)

Cf. p. 19

## CONCERT DE L'ÉCOLE MUNICIPALE DE MUSIQUE

📍 Forum des arts et des loisirs

Vendredi 6 février à 20h30

Gratuit

Cf. p. 18

## THÉÂTRE TÉMOIN DE MARIAGE

📍 Forum des arts et des loisirs

Vendredi 13 février à 20h30

Réervations sur [osny.fr](http://osny.fr)

Cf. p. 18

## CONCERT DE L'ÉCOLE MUNICIPALE DE MUSIQUE MARDI GRAS

📍 Forum des arts et des loisirs

Mardi 17 février à 20h

Gratuit

Cf. p. 18

## PRINTEMPS THÉÂTRAL D'OSNY

Forum des arts et des loisirs

Vendredi 20 février à 20h30

Réervations : [codevota-fncta@orange.fr](mailto:codevota-fncta@orange.fr)

## APÉRO-CINÉ LA FAMILLE HENNEDRICKS

📍 Forum des arts et des loisirs

Mercredi 11 mars à 19h

Réervations sur [osny.fr](http://osny.fr)

Cf. p. 19

## APÉRO-CONCERT JAZZ LATINO

📍 Château de Grouchy

Vendredi 20 mars à 19h

Réervations sur [osny.fr](http://osny.fr)

Cf. p. 19

## LES INDISPENSABLES

### HÔTEL DE VILLE

Du lundi au vendredi  
8h30 > 12h et 13h30 > 17h

Les services reçoivent uniquement  
sur rdv.

Nocturne le mercredi soir jusqu'à 20h  
(dernier rdv à 19h30), pour les services  
état-civil et régies

📞 01 34 25 42 00

### MUSÉE WILLIAM THORNLEY

📍 Château de Grouchy

Mercredi et jeudi 14h > 17h

Samedi et dimanche 14h > 18h

Réouverture le 7 janvier

📞 01 34 25 42 04

### MéMO

Médiathèque municipale d'Osny

📍 2 place des Impressionnistes

Mercredi 10h > 18h

Jeudi 14h > 18h

Vendredi 14h > 19h

Samedi 10h > 13h et 14h > 19h

📞 01 30 30 86 73

### STRUCTURE INFO JEUNESSE À LA MéMO (SIJ)

Mercredi 10h > 12h et 14h > 18h

Vendredi 14h > 19h

Samedi 14h > 19h

📞 06 83 71 23 90

📞 01 34 25 42 36

### CCAS

📍 Bâtiment de l'Orangerie  
Parc de Grouchy

9h > 12h et 13h30 > 17h

Fermé le jeudi matin

[social@ville-osny.fr](mailto:social@ville-osny.fr)

📞 01 34 25 42 52

### ÉCOLE MUNICIPALE DE MUSIQUE

📍 Parc de Grouchy

Accueil / secrétariat : du lundi au  
vendredi 15h > 19h et

le mercredi matin 10h > 12h

[ecoledemusique@ville-osny.fr](mailto:ecoledemusique@ville-osny.fr)

📞 01 30 73 84 52



ARNAUD  
CERMOLACCE

FLORENCE  
FAKHIMI

MATHILDE  
LAFFONT

ANTHONY  
MARTY

# Témoign de mariage

100<sup>eme</sup>

UNE COMÉDIE DE

**JEAN-LUC LEMOINE**

MISE EN SCÈNE ANTHONY MARTY

DÉCORS  
ERWAN LE BOULICAUT

LUMIÈRES  
DAVID DARRICARRERE

EN ALTERNANCE AVEC

AURELIE COLIN THOMAS LEMPIRE FLORIAN MAUBERT CELIA MOCYDLARZ

**Vendredi 13 février à 20h30**

Forum des arts et des loisirs

Réservations sur [osny.fr](http://osny.fr)



# MAËLYS GOASDOUÉ

Grande gagnante d'Osny a un Incroyable Talent, elle a bluffé le Forum en septembre dernier avec son numéro de ventriloquie aux côtés de son complice Michel... qu'il ne faudrait pas prendre QUE pour une marionnette !



**COMMENÇONS PAR FAIRE CONNAISSANCE.**

J'ai 17 ans et je suis en Terminale à l'École Diagonale (Paris), en double cursus sport et arts-études. Les horaires aménagés me permettent de pratiquer du foot (Entente Sannois Saint-Gratien) et du théâtre. J'ai toujours vu ma mère en faire et j'adore l'envers du décor, l'échange avec le public. À côté, j'aime aussi la guitare, la danse, le dessin, la lecture, l'écriture et les langues étrangères.

**COMMENT LA VENTRILOQUIE - ET MICHEL ! - SONT ENTRÉS DANS VOTRE VIE ?**

Petite, je créais des spectacles avec des marionnettes. La ventriloquie est venue plus tard, en 6<sup>e</sup>, quand j'ai subi le harcèlement d'une camarade. Bouleversée, je me retranchais dans ma chambre où j'extériorisais certaines choses en faisant parler une vieille marionnette, ça me faisait du bien. Pour mon anniversaire, j'en ai demandé une nouvelle et Michel est arrivé, avec son caractère têtue. Il dit tout haut ce que je n'oserais pas verbaliser... Il me libère !



**“ CETTE PASSION M'A AIDÉE À EXTÉRIORISER. ”**



**VOS PROCHES VOUS AIDENT DANS VOS CRÉATIONS ?**

Oh oui ! Ils sont mes spectateurs-test ! Je joue mes sketches devant mes parents, mes grands-parents maternels et ma petite sœur. Ma mère m'aide aussi à écrire. On s'inspire du quotidien, d'anecdotes rapportées... C'est bon de rire de choses simples.

**COMMENT AVEZ-VOUS VÉCU OSNY A UN INCROYABLE TALENT ?**

Avec Michel, nous avons déjà remporté le concours *Taverny fait sa star* en 2023. Mais là, à Osny, quel niveau ! Chant, danse, rap... quel plaisir ! Les organisateurs et le jury nous ont dorlotés. Et puis, le 6 décembre dernier, nous avons remporté la 3<sup>e</sup> place et le Coup de cœur du jury de *Créativ'talent* à Méru !

**ET MAINTENANT, QUELS SONT VOS PROJETS ?**

Je rêve de faire L'Olympia (*ndlr* : rires). Je prépare des concours et des auditions. Et côté études, j'hésite encore entre une école de com', de journalisme ou d'hôtellerie de luxe. En revanche, je ne sais si Michel sera invité... !

Retrouvez Maëlys et Michel ici



**M et Michel (@maelysetmichel)**

Coup de chapeau aux entreprises qui ont permis de récompenser les talents d'OIT : Cannelle Orange, Leroy Merlin, Darty Cuisine, La Vignerie, Poltrone sofa, Koa'lit, Koezio, Block out, Norauto, Leclerc et Repair Service.



RETOUR SUR

## PARI DE NOUVEAU RÉUSSI POUR POLAR'OSNY

Des auteurs conquis, des animations prises d'assaut, des lecteurs ravis... et des sacs remplis de polars à dévorer jusqu'au bout de la nuit ! La 5<sup>e</sup> édition du festival Polar'Osny, qui s'est déroulée du 18 octobre au 29 novembre derniers, a une nouvelle fois tenu ses promesses !

À l'heure où le livre doit rivaliser avec les séries et le « scroll » infini sur les réseaux sociaux, l'enthousiasme qui a entouré cette édition fait du bien ! « *La murder party* : complet. *L'apéro-ciné* : complet. *L'apéro-concert* : complet. Sur le salon, un bon casting d'auteurs, une fréquentation stable mais des ventes en hausse, se réjouit Isabelle Bourdial, chargée de mission. Preuve que Polar'Osny séduit les connaisseurs du genre, avides des dernières actus et tendances du polar, d'échanges avec les auteurs ». C'est vrai qu'avec sa taille « familiale » - 27 auteurs invités - Polar'Osny favorise ces moments de partage.

### Prix Osny & Clyde : l'engouement se confirme

Grande satisfaction : la participation au Prix Osny & Clyde qui a tout simplement doublé ! « Nous avons été parmi les premiers à proposer, en partenariat avec des blogueurs

*spécialisés, ce prix récompensant un directeur artistique, celui qui crée les couvertures des livres*, souligne Stéphanie Dupuis, directrice de la MéMO. *Le premier contact avec un polar, c'est la couverture ! Ce prix permet de mettre à l'honneur un autre métier de la chaîne du livre* ». La lauréate 2025, Carole Schilling, a été distinguée pour la couverture du livre *L'envers de la Girafe* de Patrick Dessaint, aux éditions Rivages Noirs.

### Jeunes plumes prometteuses

Nouvelle initiative : le concours d'écriture de nouvelles proposé aux collégiens valdoisiens. Onze établissements ont joué le jeu, pas mal pour une première ! Bravo aux trois lauréats :

- 1<sup>re</sup> place - *Larmes de sang* d'Éléonore Gourdin
- 2<sup>e</sup> place - *La fausse disparition* de Yanis Gautier
- 3<sup>e</sup> place - *Meurtre à la campagne* de Dounya Ritz

Lors de la remise des prix, Virginie Tinland, vice-présidente au Conseil départemental déléguée à la Jeunesse et à l'Éducation, a salué la créativité des jeunes auteurs. Quant aux deux invités d'honneur, Gérard Coquet et Ian Manook, ils leur ont lancé avec humour : « *Écrire, c'est mettre son égo de côté !* ».

### Rendez-vous en 2027

La transition est toute trouvée. Séduit par l'esprit du festival auquel il participait pour la première fois, ce duo d'auteurs qui écrit à quatre mains sous le pseudo de Page Comann, a accepté d'être parrain de l'édition 2027. On ne boude pas notre plaisir ! Le thème déjà choisi leur va comme un gant puisqu'ils aiment ancrer leurs intrigues dans des contrées lointaines : les voyages. « *Voyages dans le temps, dans l'espace, dans l'imaginaire, au cœur de soi... le champ des possibles est immense* », conclut Isabelle Bourdial.



SOUS LES PROJECTEURS

## L'ART DU CLOWN ET DES MARIONNETTES



Vous avez aimé leur lâcher de clowns et leur intervention au Village de Noël ? Vous allez adorer ce que Les Rubafons vous concoctent pour les prochaines semaines !



**“ JE CONSERVE UN TRÈS BEAU SOUVENIR DE CETTE ÉDITION DE POLAR'OSNY DONT J'AI EU L'HONNEUR D'ÊTRE LE PARRAIN. CET ÉVÉNEMENT EST ESSENTIEL DANS UN CONTEXTE OÙ LE LIVRE SOUFFRE ET LA CULTURE EST MALMENÉE. JE VEUX REMERCIER LA MUNICIPALITÉ, LES ORGANISATEURS, LES BÉNÉVOLES ET LES PARTENAIRES. ”**

Alexis Laipsker  
Parrain de Polar'Osny 2025



Les Rubafons s'installent à Osny et cela promet de beaux moments !

Créée en 2015 à Paris, cette compagnie a posé ses valises à Osny l'été passé. Elle réunit Juliette Grammatico et Antonio Avila Donoso, deux artistes aux parcours atypiques. Elle a travaillé comme chef de projet dans le luxe, avant de suivre son rêve d'enfant : être comédienne. « *Le clown, ça a été une évidence. C'est la liberté totale. Le nez rouge est extrêmement libérateur* ». Lui, a vite quitté la publicité pour mettre sa créativité au service de l'art. « *On a tous un clown intérieur. Il nous aide à voir les choses moins sérieusement, à ne plus avoir peur de l'échec* ».

### Un duo rafraîchissant

Leur actualité ? Deux spectacles en tournée : *La Coupe de Rubafons* qu'ils ont beaucoup joué à l'occasion des JO 2024 et *Le Voyage de papier*, un spectacle jeune public

de marionnettes, très onirique. Et une création, en lien avec les origines d'Antonio, *L'affaire Veloso*, un spectacle de marionnettes avec mapping et vidéo, qui évoque une famille exilée pendant la dictature au Chili. Et ce n'est pas tout ! « *Nous sommes ravis d'être installés à Osny et avons à cœur d'interagir avec les habitants. Nous allons proposer des stages découverte du clown pour enfants et adultes* ». Alors, prêt à laisser parler le clown qui sommeille en vous ?...

 **Stages enfants du 20 au 24 avril**  
(6/10 ans le matin et 11/15 ans l'après-midi)

**Stages adultes les 18-19 avril**  
(10h/17h)

**Stages parents-enfants**  
les 16-17 mai (10h/17h)

[lesrubafons.com](http://lesrubafons.com) 

## DES RÉSULTATS SPORTIFS QUI INSPIRENT

Ah, janvier... le mois des bonnes résolutions ! Parmi elles, souvent, celle de bouger un peu plus. Pour vous motiver et vous donner des idées, voici quelques performances récentes de sportives et sportifs osnysois qui en veulent toujours plus.



### Elena Picarra : une cavalière sur le podium national

À 19 ans, c'est la benjamine de l'équipe médaillée d'argent aux Championnats de France d'équitation 2025 (Équifun, catégorie Club Élite). Obstacles, slalom, « jardin »... elle maîtrise tout. Trajectoire parfaite aussi des bancs de l'école Paul Roth à la Sorbonne où Elena étudie l'Histoire et l'Espagnol.



### L'AVOP, Club Formateur Bronze 2025

En septembre, la Fédération Française de Volley remettait pour la quatrième fois ce label à l'Association Volley Osny-Pontoise, grâce à la qualité de son encadrement. Avec 17 coachs et 301 licenciés (seniors, baby-volley, jeunes, loisirs, féminines, *beacheurs*), ce club « vit » le volley, du plaisir de jouer jusqu'à la performance.



### L'EACPA sous le soleil de l'Espagne

Le 7 décembre, 13 athlètes (dont 8 Osnysois) ont représenté le club au marathon de Valence. Une performance de 42,195 km préparée avec Frédéric Pinault, coach de la section osnysoise depuis 2016, qui passe désormais le relais à François Welsch, assisté de Cyrille Pépin et Julien Lecornec.



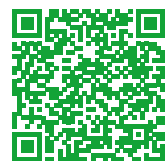
### Girls power : le premier stage de BMX 100% filles à Osny

Le 1<sup>er</sup> novembre, la piste de BMX d'Osny accueillait 17 rideuses de 7 à 50 ans. Organisée par le Club d'Osny et le Comité Île-de-France, et animée par Ambre Landry et Lizie Dockx, cette belle journée a conjugué technique, objectifs, dépassement de soi... fun et cohésion !



### Le Osny FC en finale régionale de la Gambardella

Le 22 novembre, les footballeurs U18 affrontaient Versailles à domicile. Cette fameuse coupe des jeunes leur a échappé, mais être arrivés là est déjà une belle victoire ! À noter également, le soutien des majorettes Les Lys d'Or, venues se produire avant le coup d'envoi !



Ça y est, prêt à vous inscrire ?

Retrouvez l'annuaire des associations sur [osny.fr](https://osny.fr).



## PENDANT CE TEMPS-LÀ...

Cette rubrique vous présente les retours, les commentaires, les questions posées sur nos pages Facebook, Instagram, par mail, etc.  
Des informations qui peuvent intéresser tous les Osnysois!



## LE CHIFFRE DU MOIS

# 39 19

C'est le numéro à composer si vous êtes témoin ou victime de violences sexistes, sexuelles ou conjugales. Au 23 novembre 2025, 152 féminicides ont été recensés en France.

## LA QUESTION DU MOIS

Question posée à plusieurs reprises

La collecte des déchets verts est-elle maintenue pendant la période hivernale ?

Réponse du service communication

La collecte des déchets verts varie selon les saisons.

- De mars à novembre, ainsi qu'en janvier pour les sapins de Noël : une collecte hebdomadaire.
- En décembre et en février : une collecte mensuelle.



## RÉACTIONS

Le post qui vous a fait le plus réagir ?

La plantation d'un nouveau tilleul dans le Parc de Grouchy, à côté du tilleul bicentenaire qui est souffrant.

11 145   
27 1 1

## LA PHOTO DU MOIS



Photo de Catherine Jacquemin, *Pont rouge dans la brume*, qui a remporté le Prix du public lors de l'exposition Phot'Expo en octobre dernier au Château de Grouchy.

N'hésitez pas à nous envoyer vos plus belles photos sur nos réseaux sociaux ou par mail : [communication@ville-osny.fr](mailto:communication@ville-osny.fr).

## LES COMMENTAIRES DU MOIS

À la suite du post sur la cérémonie commémorative du 11 novembre :

**" TRÈS BELLE COMMÉMORATION ET SURTOUT MERCI AUX ENFANTS QUI ONT PARTICIPÉ À CETTE CÉRÉMONIE. BEAUCOUP D'ÉMOTION ET DE RECUEILLEMENT ... "**

Annick Nct

À la suite du post qui revenait sur la distribution des colis aux seniors, le 11 décembre :

**" UN GRAND MERCI POUR CETTE AGRÉABLE SURPRISE, TOUJOURS AUSSI APPRÉCIÉE PAR LES SENIORS DONT JE FAIS PARTIE ... JOYEUSES FÊTES À TOUTES ET À TOUS ... "**

Marie-Thérèse Keiflin



**25 OCTOBRE**

Tri, récup', écogestes... Nature en fête au Déclic, a fait bouger les habitudes.



**31 OCTOBRE**

Halloween à Grouchy : 500 courageux dans les couloirs hantés du château. Frissons garantis !

**11 NOVEMBRE**

Devoir de mémoire : les élus du CMJ aux côtés de leurs aînés pour commémorer l'Armistice.



**12 NOVEMBRE**

Osny fête les contes : les enfants captivés.



**23 NOVEMBRE**

Beaujolais Nouveau au marché : dégustation avec modération.

**5 DÉCEMBRE**

Il n'y a pas d'âge pour apprécier la musique : succès des Baby concerts de la MÉMO !







5, 6 ET 7 DÉCEMBRE

Le Village de Noël : trois jours de pure féerie au Château de Grouchy.



6 DÉCEMBRE

Tistou et les pouces verts : une marionnette attachante, un jeune public conquis.



11 DÉCEMBRE

Les seniors ont reçu leur colis salé ou sucré pour des fêtes tout en gourmandise.

13 DÉCEMBRE

Les jeux sont faits lors de la soirée casino solidaire organisée par le CMJ.



16 DÉCEMBRE

Noël des crèches : les tout-petits émerveillés au Forum des arts et des loisirs.



13 DÉCEMBRE

La version revisitée du *Petit Poucet* d'Élodie Mora a charmé petits et grands.

## Liste de la majorité

En raison de la période pré-électorale, l'équipe de la majorité municipale a fait le choix de ne plus s'exprimer dans les colonnes de cette tribune politique.

## Liste de l'opposition

Texte non communiqué

Réussir Osny  
M. Benseddik - A. Martinez

Je m'engage pour Osny

**L'INFO  
EN +**

**DONS D'ARGENT :  
UNE DÉMARCHE 100 %  
EN LIGNE À COMPTER  
DU 1<sup>ER</sup> JANVIER 2026**

Les dons d'argent et dons manuels entre particuliers devront désormais être déclarés sur [impots.gouv.fr](https://impots.gouv.fr), via l'espace Finances publiques. Sont concernés les sommes importantes, biens de valeur et actions. Les donations, pour être valables doivent être faites, en principe, sous forme d'acte notarié à enregistrer.

Toutefois, certains biens peuvent concerner un don manuel qui devra alors faire l'objet d'une déclaration. Ces démarches n'entraîneront pas systématiquement de droits de donation à payer. C'est au bénéficiaire du don qu'il appartient de déclarer le don reçu.

**Rendez-vous sur [impôts.gouv.fr](https://impots.gouv.fr), votre espace particulier, déclarer, déclarer un don ou une cession de droits sociaux.**





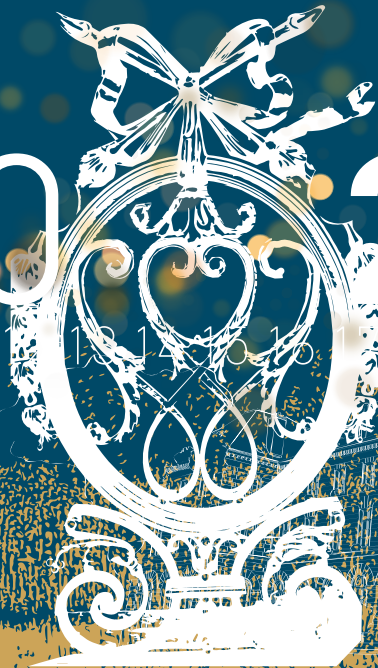
Belle et heureuse année  
2026

à toutes et tous !

L'équipe municipale vous présente  
ses meilleurs vœux.

2026

0 1 2 3 4 5 6 7 8 9 10 11 12 13 14 15 16 17 18 19 20 21 22 23 24 25





# Nous avons toutes les solutions à vos envies...



**100% des produits qui composent ce projet**

sont disponibles en magasin ou sur

[leroymerlin.fr](http://leroymerlin.fr) 

(hors accessoires)

...petits ou grands projets, **venez vous inspirer !**



**La location**  
de véhicules



**La location**  
de matériel



**Le retrait**  
des marchandises



**La pose**



**La livraison**  
à domicile



**Le service**  
après-vente



**Le financement**

**Les cours**  
de bricolage

Centre Commercial de l'Oseraie 95520 OSNY – Tél. 01 34 35 11 35

Horaires magasin : Du lundi au samedi de 9h00 à 20h00, le dimanche de 9h00 à 19h00

Horaires cours de matériaux : Du lundi au samedi de 7h00 à 20h00, le dimanche de 9h00 à 19h00



OSNY