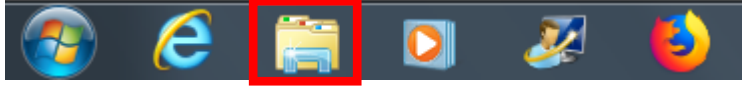
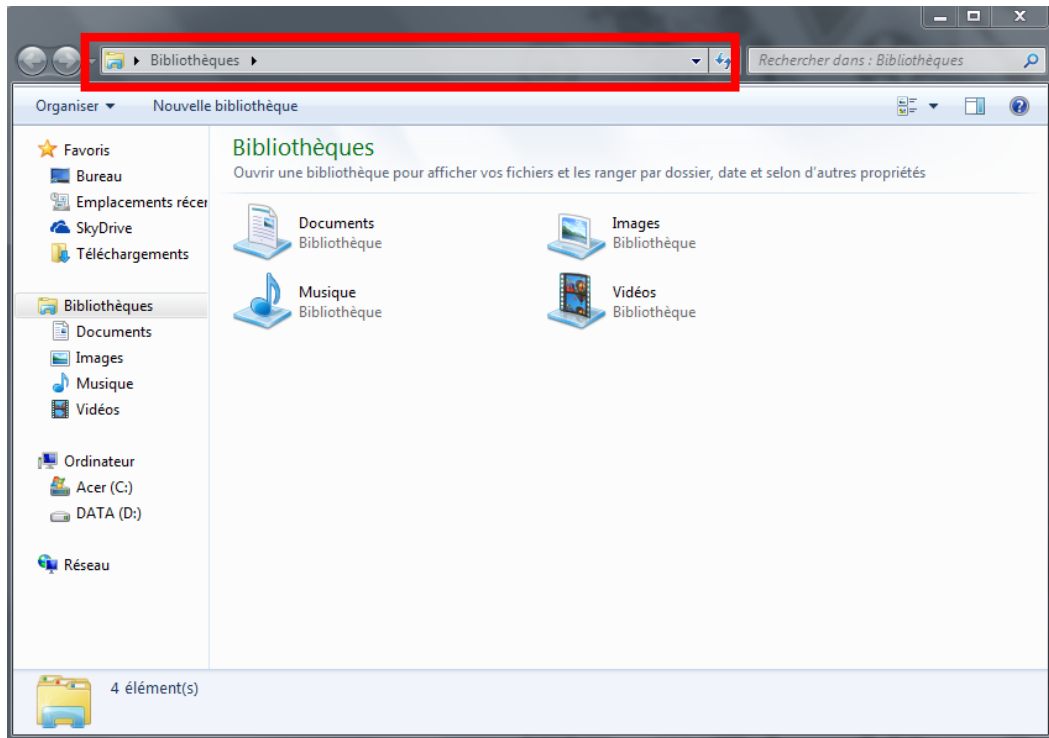


## Déposer ses documents sur le serveur FTP

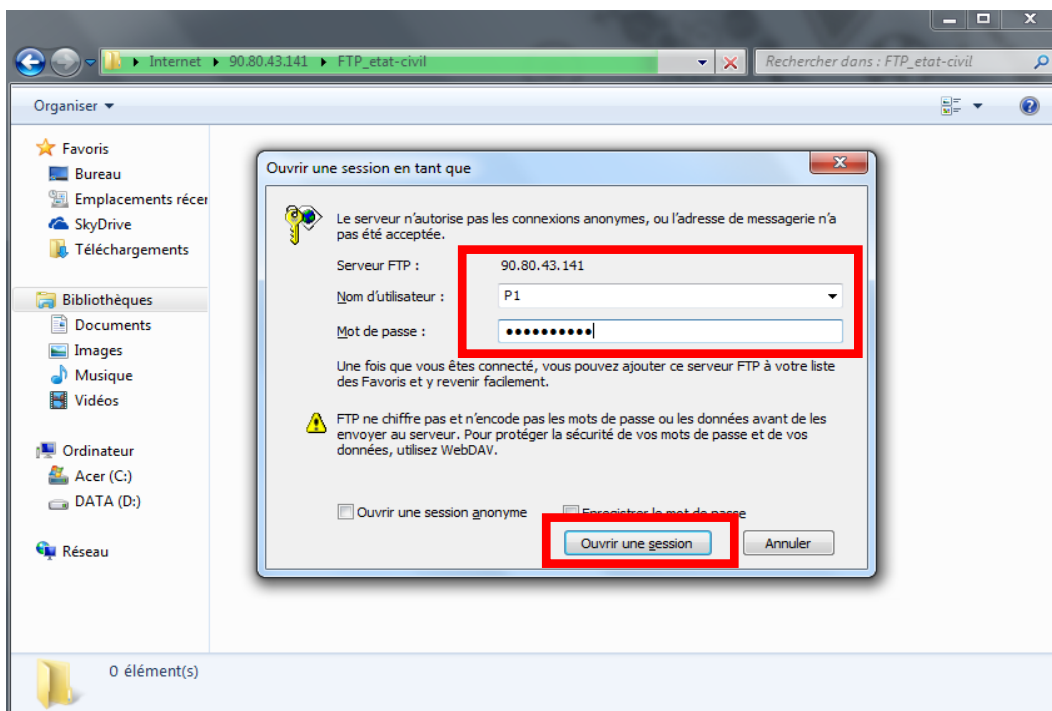
### 1. Ouvrir l'explorateur Windows



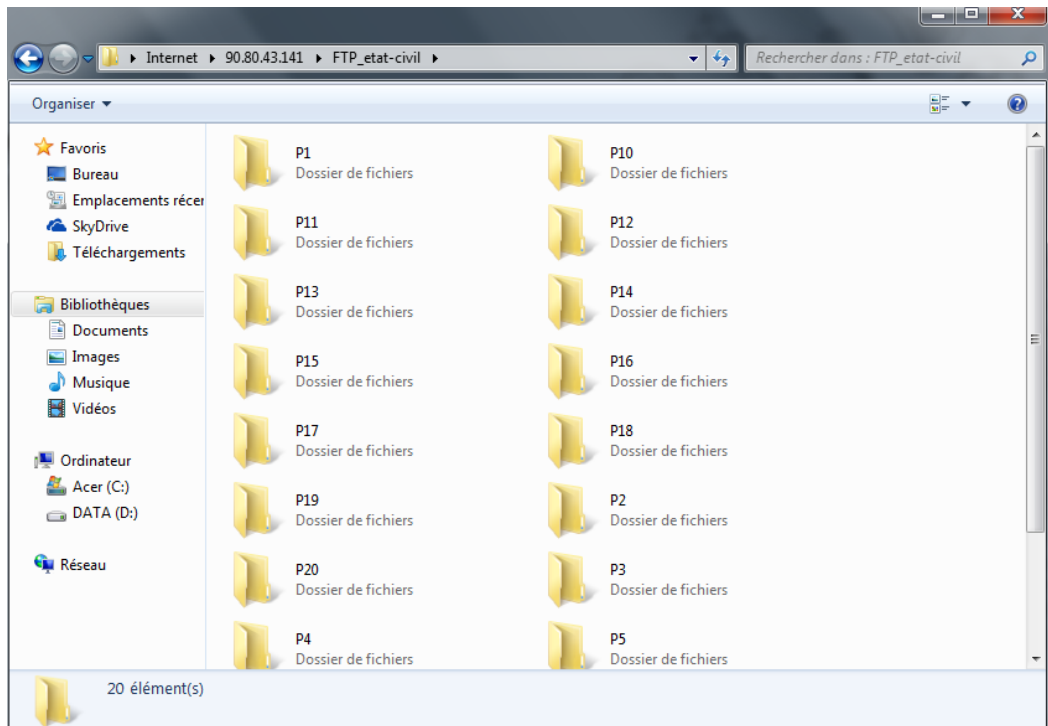
### 2. Renseigner l'adresse du serveur FTP dans la barre d'outils



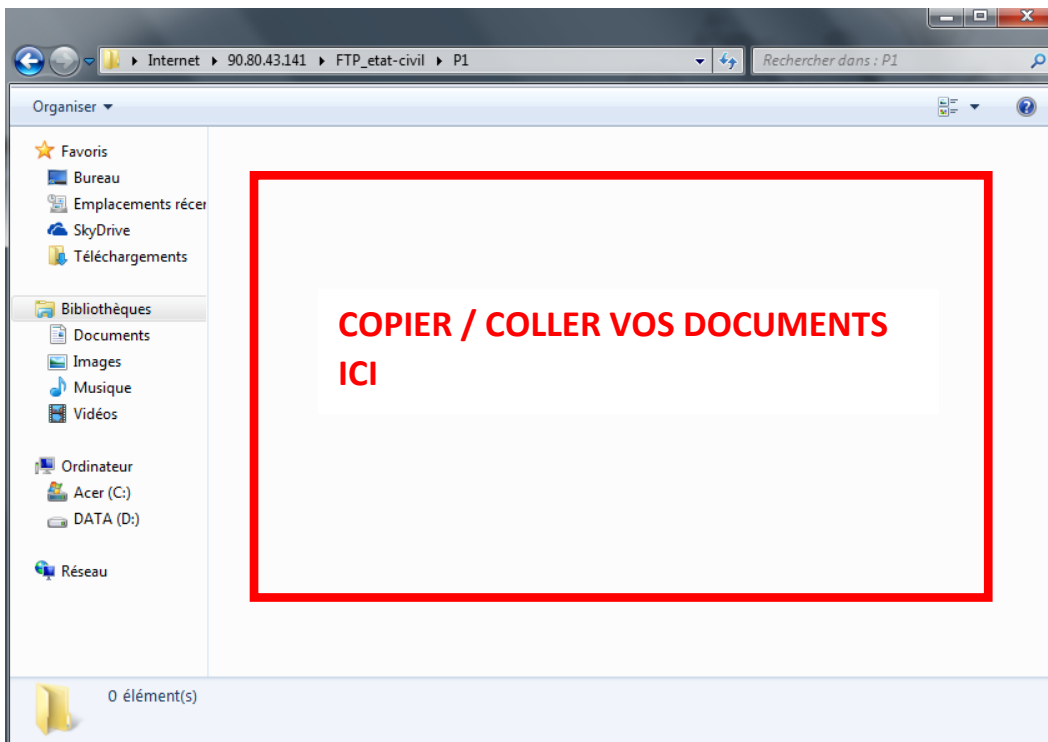
- [ftp://90.80.43.141/FTP\\_etat-civil](ftp://90.80.43.141/FTP_etat-civil) et faite **Entrer**
- Un identifiant et un mot de passe va vous être demandé



3. Vous êtes arrivés dans le FTP sélectionner le dossier portant le nom de votre identifiant



4. Déplacer ou copier/coller vos documents pour que l'agent de la mairie puisse le récupérer



Une fois vos documents déposer vous pouvez fermer la fenêtre